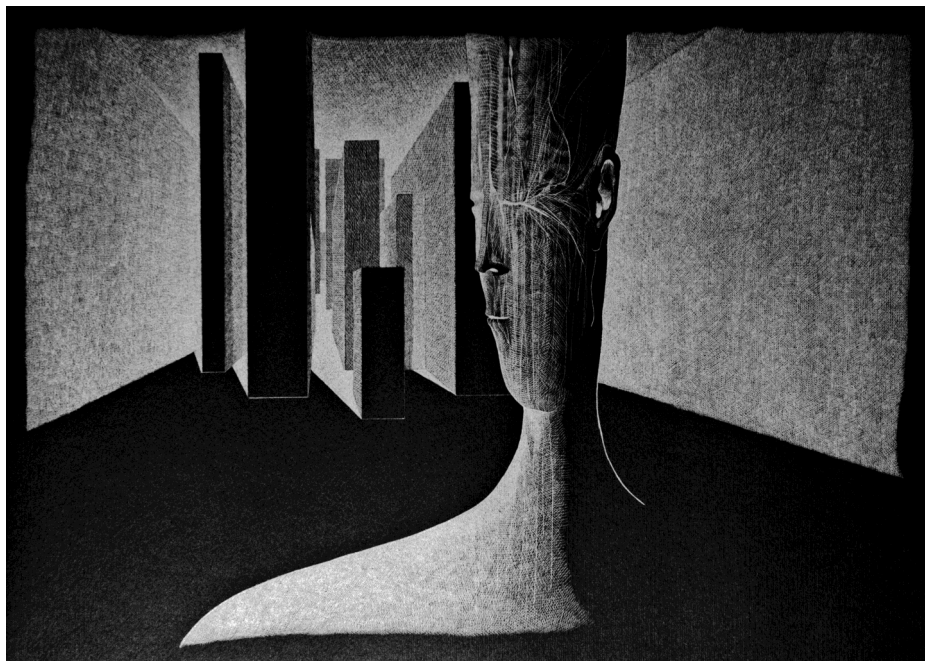
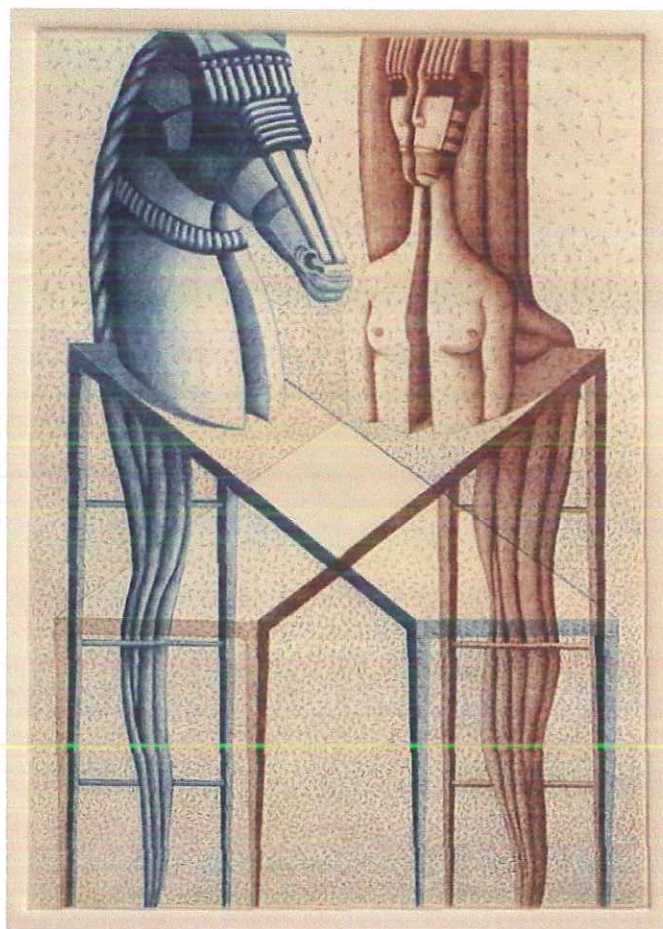


**MARIA CHIARA TONI**  
**Labirinto privato due, 2006**



**Puntasecca su plexiglas**  
**Matrice mm. 350 x 500**  
**Foglio nero mm. 500 x 700**  
**Colore bianco**

**MARIA CHIARA TONI**  
**Destini rubati, 2003**



**Puntasecca su plexiglas**  
**Matrice mm. 500 x 350**  
**Foglio mm. 700 x 500**  
**Colori**





## MARIA CHIARA TONI

### Destini rubati, 2003

#### **Opera:**

E' stato detto che nel momento in cui assegni un nome a qualcosa, lo uccidi. Il lato oscuro di incisione sembra mettere l'artista nelle viscere della sperimentazione e poi, tutto ad un tratto, lo costringe a riemergere, vedere ancora una volta, al fine di dare un senso, una direzione ferma, qualcosa che non ha fatto prima.